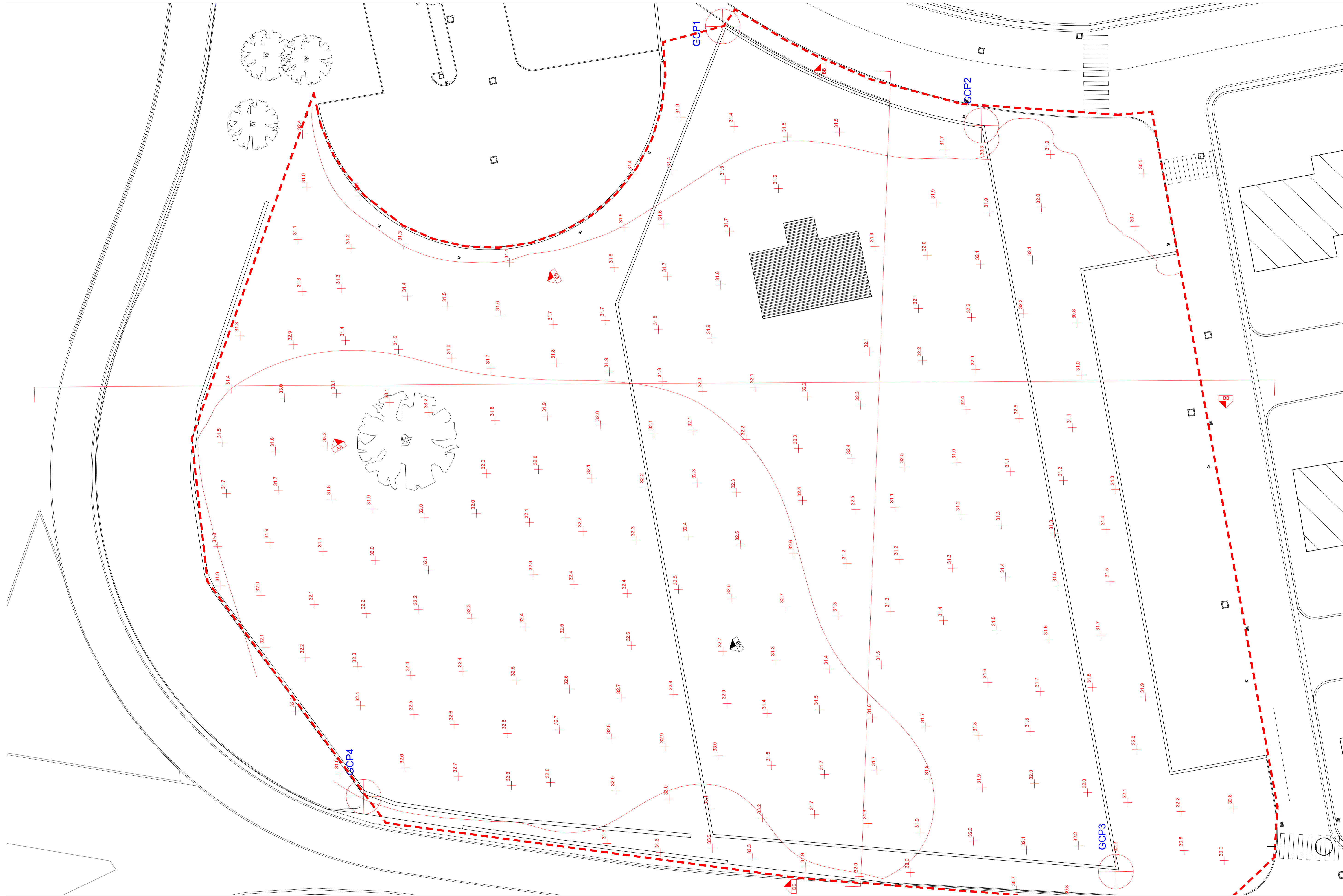
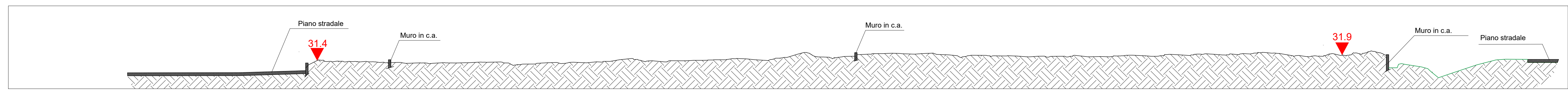


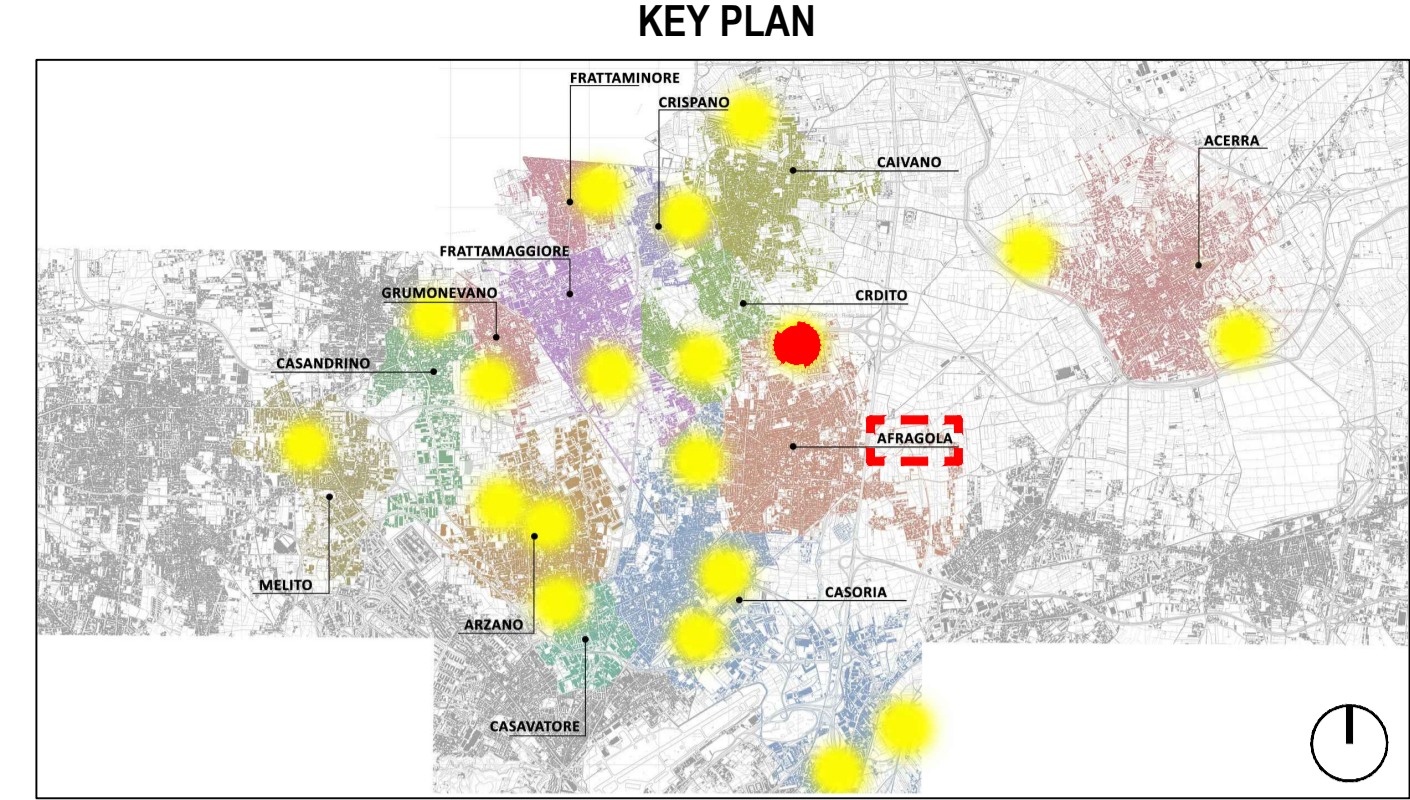
Profilo altimetrico BB - stato di fatto - scala 1:200



Rilievo piano altimetrico - stato di fatto - scala 1:200



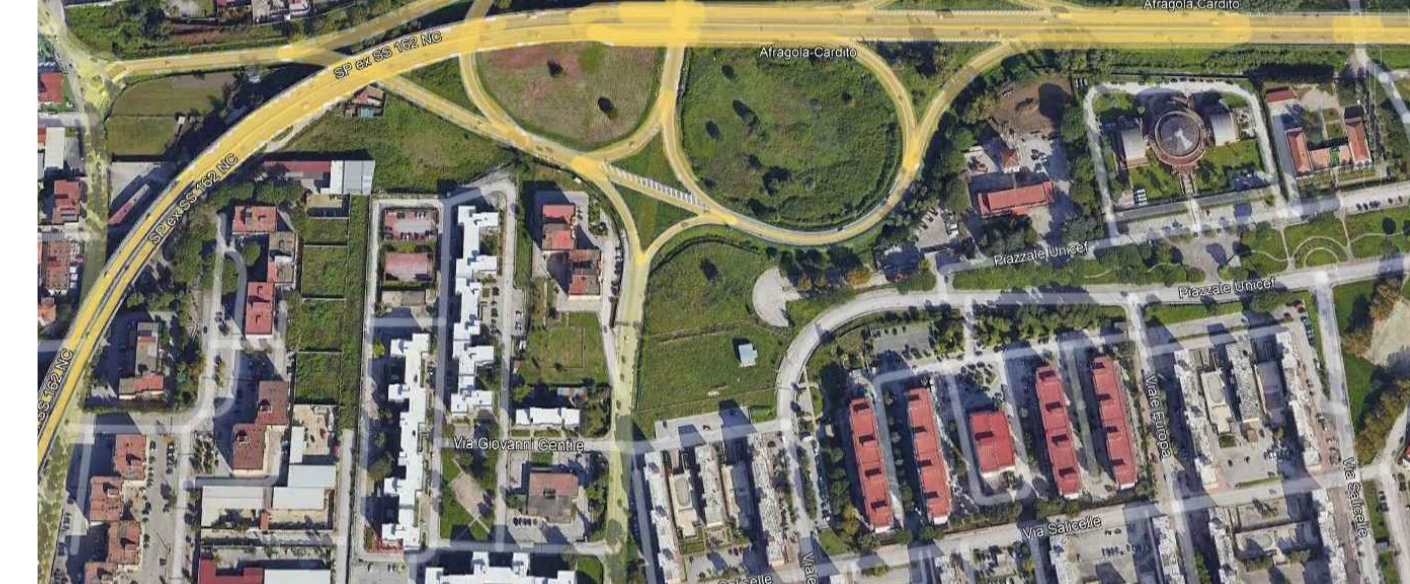
Profilo altimetrico AA' - stato di fatto - scala 1:200



LEGENDA SIMBOLI

X.XX	Quote lineari	LET	Lettera di identificazione della sezione
-1.80	Quote altimetriche in pianta / prospetto	XX	Etichette materiali / finiture di progetto
+0.15	Quote altimetriche in sezione / prospetto	▲	Cono ottico
○	Riferimento dettaglio in altro elaborato	▲	Ingresso principale
---	Confine lotto	⊗	Arbusti esistenti
		⊗	Arbusti di progetto
		U	Uscita sicurezza

DATI LOTTO



Comune: Afragola Lotto: Rione Salicelle Codifica: AFG Superficie: 9000mq

COMUNE DI CARDITO
 Città Metropolitana di Napoli



PROGETTO ESECUTIVO

Appalto integrato sulla base del progetto di fattibilità tecnica ed economica "Smart City Napoli Nord - Piani Urbani Integrati - MSC2 - I.2.2"
 CIG 972663946C CUP I45I22000020006 - CUP I45I22000030006

RTI	OPUS COSTRUZIONI S.P.A. Capogruppo P.IVA: 0201368059 Via Campana 233, Pozzuoli	RTP SAG ARCHITETTURA SRLS P.IVA: 0913008210 Sede legale: Via Postillo 66, Napoli
ARCHIVOLTO SRL Mandante P.IVA: 07628851 Via O. P. Caffaro n.4, Napoli	MASCOLO INGEGNERIA SRL P.IVA: 08524811216 Sede legale: Via Gramsci 19, Cicciانو	ELECTA SRL P.IVA: 04082971211 Sede legale: Via Principe di Piemonte 109, Roccarainola

RUP
Arch. Pasquale Imbema

GENERALE (Afragola-Via Alfredo Pecchia)
Stato di fatto - Rilievo piano altimetrico e profili altimetrici

REVISIONE	DESCRIZIONE	DATA	APPROVATO DA
00	prima emissione	Aprile 2024	AFG.PE.GEN.G. 003